

# MOBILES AUFTRAGSMANAGEMENT IN DER ENTSORGUNGSWIRTSCHAFT

## EINSATZINFORMATIONEN IN DAS UNTERNEHMENSSYSTEM INTEGRIEREN

Im Entsorgungsgeschäft tragen die Einsatzfahrzeuge entscheidend zur Wertschöpfung bei. Doch häufig sind sie nur unzureichend mit der Unternehmens-IT vernetzt. Die SAP-Anwendung für das mobile Auftragsmanagement hilft Ihnen, die Vorteile moderner Echtzeitkommunikation und -datenerfassung zu nutzen.



Ihre Einsatzfahrzeuge sind wertvolle Ressourcen auf Rädern. Im Entsorgungsgeschäft tragen sie wesentlich zur Wertschöpfung bei, verursachen aber auch hohe laufende Kosten. Deshalb ist es entscheidend, ihren Einsatz umfassend zu steuern und Einsatzdaten nahtlos in den Informationsfluss des Unternehmens einzubinden. Die Realität sieht häufig anders aus: Sobald die Einsatzfahrzeuge den Betriebshof verlassen, ist auch der Zugang zu ihnen eingeschränkt. So gelingt es nur schwer, sich einen aktuellen Überblick über die Einsatzorte und die mögliche Verfügbarkeit für neue Aufträge zu verschaffen. Meistens erfahren Sie erst nach der Rückkehr der Fahrzeuge, wie geplante Touren tatsächlich ausgeführt wurden. Erschwerend kommt hinzu, dass Arbeitsaufträge und Leistungsdaten papiergebunden übermittelt werden, was nicht nur zu Reibungs- und Informationsverlusten, sondern auch zu Fehlern führt. Die Echtzeitkommunikation und -datenerfassung bieten Ihnen hier enorme Optimierungsmöglichkeiten.

Mit der Anwendung SAP Mobile Order Management by PROLOGA können Sie diese Potenziale für Ihr Unternehmen erschließen. Sie bietet Ihnen die Möglichkeit,

- Kosten durch eine optimale Auslastung des Fuhrparks zu reduzieren,
- Ihre Aufträge zeitnah und effektiv abzuwickeln,
- Transparenz herzustellen und damit für effizientere Prozesse zu sorgen.

### Kurze Reaktionszeiten für einen besseren Service erreichen

SAP Mobile Order Management unterstützt Sie dabei, Ihre logistischen Prozesse durchzuführen und zu bewerten. Damit können Sie Ihren Fuhrpark besser auslasten. Die integrativen Bestandteile der Anwendung decken das operative Geschäft der Auftragsdurchführung ab. Außerdem werden Realisierungs- und Leistungsdaten für das Controlling und nachträgliche Tourenbewertungen sowie Tourenvergleiche bereitgestellt. Wie das gelingt? Die Zentrale erhält die Möglichkeit, Daten über ein Kommunikationsmedium direkt mit dem Fahrzeug auszutauschen.

Ein weiterer Funktionsbereich umfasst die automatisierte Behälterverfolgung. Sie ermöglicht einen permanenten Überblick über die Bewegungen und Standorte aller inventarisierten Behälter. Folgende Funktionen werden u. a. bereitgestellt:

- Auftragsübertragung in das Fahrzeug und Belegdruck im Fahrzeug
- Rückmeldung von Realisierungszuständen aus dem Fahrzeug
- Anzeige einer Fahrzeugposition und Auswertung eines Fahrzeugeinsatzes
- Erfassen von Leistungsdaten (Zeiten, Kilometer, Wiegenoten etc.) im Fahrzeug
- Anzeige aller Behälterbewegungen und des letzten bekannten Behälterstandortes
- Erfassen des Füllgrades eines Behälters
- Darstellung aller Informationen auf einer digitalen Karte
- Unterstützung diverser Kommunikations-schienen (Off-/Online) bzw. Kommunikationsmedien (GPRS, WLAN etc.)

## Mehr Transparenz für Touren und Behälter

Die SAP-Anwendung für das mobile Auftragsmanagement ermöglicht Ihnen noch eine weitere Option: Sie erfassen alle relevanten Arbeitsvorgänge, Touren- und Leistungsdaten Ihrer Fahrzeuge und übermitteln diese zeitnah an das SAP-System. So können Sie jederzeit genau nachvollziehen, wann und wo welche Entsorgungsleistung erbracht wurde. Die tatsächliche Ausführung von Touren wird für Sie vollkommen transparent. Das hat unmittelbare Vorteile für das Tagesgeschäft:

- Auf der Grundlage solider Informationen rechnen Sie leistungsgerecht ab und reagieren rasch auf Reklamationen. Sie erhalten handfeste

Neben der operativen Disposition und Auftragsrealisierung bietet die Anwendung umfangreiche Möglichkeiten zur automatisierten Datenerfassung. Dadurch kann man realisierte Touren miteinander vergleichen und daraus Rückschlüsse für eine verbesserte Tourenplanung ziehen.

Möglichkeiten für die Kostenkontrolle, Steuerung und Optimierung.

- Sie vergleichen Plan- und Ist-Daten Ihrer Touren und ermitteln die Ursachen für Abweichungen. Auf dieser Basis können Sie die Tourenplanung, Ausstattung oder Auslastung Ihres Fuhrparks optimieren.
- Mit jedem Arbeitsvorgang lassen sich auch GPS-Koordinaten erfassen, um die Daten geografisch zuzuordnen. Sie erkennen, wie sich zum Beispiel Auftragseingänge, Plan-Ist-Abweichungen oder Stoffmengen über ein Gebiet verteilen und können so Ihre Geschäftsstrategie entsprechend anpassen.
- Da die Anwendung nahtlos in SAP Waste and Recycling integriert ist, können Sie auch die leistungsstarken Planungs-, Analyse- und Simulationsinstrumente von SAP nutzen, um beispielsweise Leistungskennzahlen oder Trends zu ermitteln.

## Echtzeitkommunikation erhöht die Flexibilität und Servicequalität

Das operative Geschäft (z. B. der Containerdienst) erfordert viel Planungsflexibilität bei Veränderungen. Der Disponent in der Zentrale muss in der Lage sein, seinen Fahrzeugen Aufträge schnell und übersichtlich zuzuweisen. Wie Sie das erreichen? Durch die Ausstattung der Fahrzeuge mit Bordcomputern und den Einsatz von SAP Mobile Order Management wird diese Planungsflexibilität auf die Fahrzeuge ausgeweitet. Eine durchgängige Datenverbindung gewährleistet, dass Informationen zeitnah zwischen der Zentrale und dem Bordcomputer im Fahrzeug ausgetauscht werden können. Die Übertragungshäufigkeit ist individuell

einstellbar. Praktisch bewährt hat sich ein Übertragungszeitabstand von zwei Minuten. Bei Änderung der Auftragslage übermittelt die Zentrale dem jeweiligen Fahrzeug Auftragsdaten, Tourdaten und/oder Druckbelege. Neben dem Ausdruck der zugeordneten Begleitpapiere hat der Fahrer die Möglichkeit, den Auftragsstatus zu ändern.

Durch Datenübermittlung vom Fahrzeug in die Zentrale werden aktuelle Informationen wie Position, Auftragsstatus und Leistungsdaten eines Auftrags übermittelt. Die durchgängige Kommunikation zwischen dem SAP-System und dem Fahrer gewährleistet, dass alle beteiligten Parteien stets auf dem aktuellen Stand der Auftragsbearbeitung sind.

## Vorgangsdaten automatisiert erfassen

Neben der operativen Disposition und Auftragsrealisierung bietet die Anwendung zum mobilen Auftragsmanagement umfangreiche Möglichkeiten zur automatisierten Datenerfassung. Dadurch kann man realisierte Touren miteinander vergleichen und daraus Rückschlüsse für eine verbesserte Tourenplanung ziehen. Die im Fahrzeug auftretenden Ereignisse können aufgezeichnet und in das SAP-System übertragen werden. Abhängig vom Fahrzeugtyp sind das zum Beispiel Schütt-, Kehr- und Streuvorgänge, Behälterbewegungen, Fahreran- und -abmeldung und Einsatzzeiten. Weiterhin wird die aktuelle Fahrzeugposition in regelmäßigen Abständen ermittelt und gespeichert.

Sie erfassen alle relevanten Arbeitsvorgänge, Touren- und Leistungsdaten Ihrer Fahrzeuge und übermitteln diese zeitnah an das SAP-System. So können Sie jederzeit genau nachvollziehen, wann und wo welche Entsorgungsleistung erbracht wurde.

Das SAP-System stellt die im Fahrzeug aufgezeichneten Informationen zeitlich geordnet dar. Der Disponent erhält eine Übersicht über den Tourenverlauf und kann auch zu einem späteren Zeitpunkt nachvollziehen, wo sich ein Fahrzeug zu einer bestimmten Zeit befunden hat, um beispielsweise auf Reklamationen zu reagieren. Des Weiteren können diese Eigenschaften später für eine beleglose Auftragsabwicklung genutzt werden, indem der Nachweis eines Entsorgungsvorgangs anhand der aufgezeichneten Ereignisse erfolgt.

Alle Ereignisse und Positionsmeldungen werden verbunden und dem Disponenten wird der genaue Tourenverlauf auf einer digitalen Karte dargestellt. So kann er die geplante Tour mit der realisierten Tour vergleichen und Abweichungen

erkennen. Auch der visuelle Vergleich mehrerer Touren ist möglich.

### Container zuverlässig und präzise kontrollieren

Wissen Sie genau, bei welchen Kunden Ihre 1100er Container stehen oder welche Container seit Monaten nicht mehr bewegt wurden? In vielen Unternehmen ist die Containerinventarisierung ein logistischer Albtraum. Dem lässt sich mit der SAP-Anwendung für mobiles Auftragsmanagement abhelfen, denn sie liefert dem Disponenten oder Controller jederzeit einen aktuellen Überblick über den inventarisierten Behälterbestand und die Behälterbewegungen. So kann er bei Abweichungen oder Problemen schnell reagieren. Zu jeder Behälterbewegung können u.a. folgende Daten erfasst werden:

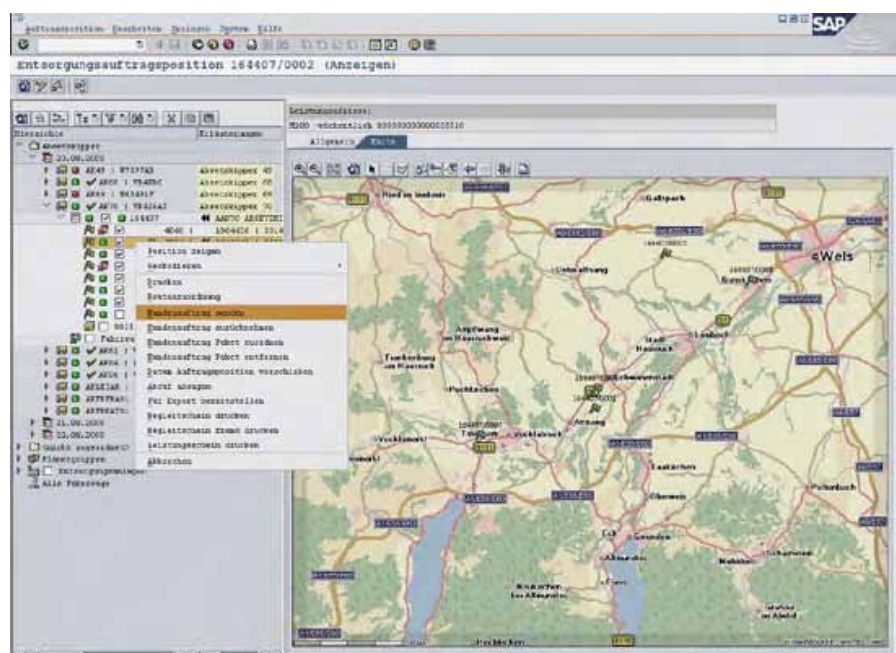
- Behälternummer und aktuelle geografische Position

- Uhrzeit und Vorgangsart (Holen, Stellen, Umleeren etc.)
- Behälterstatus/Füllgrad

Die übersichtliche Darstellung dieser Informationen in der Zentrale gibt dem Disponenten die Möglichkeit, den „Lebenslauf“ jedes Behälters nachzuvollziehen. Dazu kann er sich für jede Behälterbewegung die entsprechende Position auf der Karte anzeigen lassen und somit gezielt auf Reklamationen oder Probleme reagieren. Zur Auftragsplanung kann er außerdem auf die aktuellen Standplätze der Behälter zurückgreifen, die ihm in einer gesonderten Sicht angezeigt werden.

### Weitere Informationen

Erfahren Sie, wie die SAP-Anwendung zum mobilen Auftragsmanagement für Waste and Recycling Sie bei der Integration Ihrer Einsatzfahrzeuge in Ihr Unternehmenssystem unterstützen kann und besuchen Sie uns online unter [www.sap.com](http://www.sap.com).



---

## Zusammenfassung

SAP Mobile Order Management by PROLOGA hilft Ihnen, Ihre Fahrzeugflotte in die Back-Office-Lösung SAP Waste and Recycling zu integrieren. Die so ermöglichte Kommunikation und Datenerfassung in Echtzeit trägt entscheidend dazu bei, Ihre Flottenauslastung effizienter zu gestalten und Ihre Kosten transparent zu machen.

---

## Herausforderungen

- Fehlen von aktuellen Fahrzeugdaten und keine Integration in das Unternehmenssystem
- Keine optimierte Ressourcenauslastung aufgrund fehlender oder falscher Informationen zu Fahrzeugen, Containern oder Routen
- Notwendigkeit einer effizienten Kostenkontrolle über die Fahrzeugflotte

---

## Unterstützte Geschäftsprozesse und Softwarefunktionen

- **Flottenmanagement:** Speicherung aller relevanten Arbeitsprozesse und Leistungsdaten der Fahrzeugflotte
- **Auftragsmanagement:** kurze Servicereaktionszeiten und eine effizientere Rechnungslegung
- **Containermanagement:** Überblick über Ihren inventarisierten Behälterbestand und die Behälterbewegungen
- **Tour- und Revierplanung:** verbesserte Routenplanung und direkte Zuweisung von Aufträgen zu einzelnen Fahrzeugen (bei Kombination mit der Anwendung SAP Dispatching and Planning by PROLOGA)

---

## Ihre Vorteile

- **Kosten- und Zeitersparnis** durch Ressourcenoptimierung, direkte Umsetzung eingehender Aufträge und zeitnahe Reaktion auf unvorhergesehene Ereignisse
- **Beschleunigte Auftragsabwicklung** vom Auftragseingang über die Leistungserbringung vor Ort bis hin zur Abrechnung
- **Nahtloser Informationsfluss** zwischen Ihren Einsatzfahrzeugen und dem SAP-System
- **Transparenz** über geplante Touren und damit Erleichterung einer leistungsgerechten Abrechnung
- **Verbesserte Datenqualität** und Reduzierung der Nacherfassung von Leistungsdaten im SAP-System

---

## SAP-Preisliste Material Nr.

7016762

---

## Weitere Informationen

Wenn Sie mehr darüber erfahren möchten, wie die SAP-Anwendung zum mobilen Auftragsmanagement für Waste and Recycling Sie bei der Integration Ihrer Einsatzfahrzeuge in Ihr Unternehmenssystem unterstützen kann, wenden Sie sich bitte an Ihren SAP-Ansprechpartner oder besuchen Sie uns online unter [www.sap.com](http://www.sap.com).

© 2015 by SAP SE.  
Alle Rechte vorbehalten. SAP, R/3, xApps, xApp, SAP NetWeaver, Duet, PartnerEdge, ByDesign, SAP Business ByDesign und weitere im Text erwähnte SAP-Produkte und -Dienstleistungen sowie die entsprechenden Logos sind Marken oder eingetragene Marken der SAP SE in Deutschland und anderen Ländern weltweit.

Alle anderen Namen von Produkten und Dienstleistungen sind Marken der jeweiligen Firmen. Die Angaben im Text sind unverbindlich und dienen lediglich zu Informationszwecken. Produkte können länderspezifische Unterschiede aufweisen. In dieser Publikation enthaltene Informationen können ohne vorherige Ankündigung geändert werden.

Die vorliegenden Angaben werden von SAP SE und ihren Konzernunternehmen („SAP-Konzern“) bereitgestellt und dienen ausschließlich Informationszwecken. Der SAP-Konzern übernimmt keinerlei Haftung oder Garantie für Fehler oder Unvollständigkeiten in dieser Publikation. Der SAP-Konzern steht lediglich für Produkte und Dienstleistungen nach der Maßgabe ein, die in der Vereinbarung über die jeweiligen Produkte und Dienstleistungen ausdrücklich geregelt ist. Aus den in dieser Publikation enthaltenen Informationen ergibt sich keine weiterführende Haftung.